

## MER.Strom

### Gewerbe\*

Jahresverbrauch kWh	Monatlicher Grundpreis EUR	**Arbeitspreis pro kWh Cent
0 - 5.000	10,00	24,41
5.001 - 20.000	14,00	23,45
20.001 - 30.000	20,00	23,09
ab 30.001	22,00	23,01

**Stand 01.05.2015.** \* gilt für Gewerbekunden ohne Leistungsmessung bis 100.000 kWh pro Jahr,

\*\* gerundet auf zwei Nachkommastellen

Die angegebenen Preise verstehen sich netto inklusive aller derzeit gültigen Abgaben, Umlagen und der Stromsteuer.

### **Ihre Vorteile:**

- Wir analysieren für Sie Ihre individuelle Bedarfssituation und entwickeln für Sie ein kostenoptimiertes Leistungspaket.
- Wir helfen Ihnen beim Sparen! Profitieren Sie von unserer Gewerbeberatung vor Ort – unsere Fachleute betreuen Sie rund um das Thema effiziente Energienutzung.
- Bequeme Zahlungsweise per Einzugsermächtigung.
- Die Mindestvertragslaufzeit beträgt 1 Jahr.

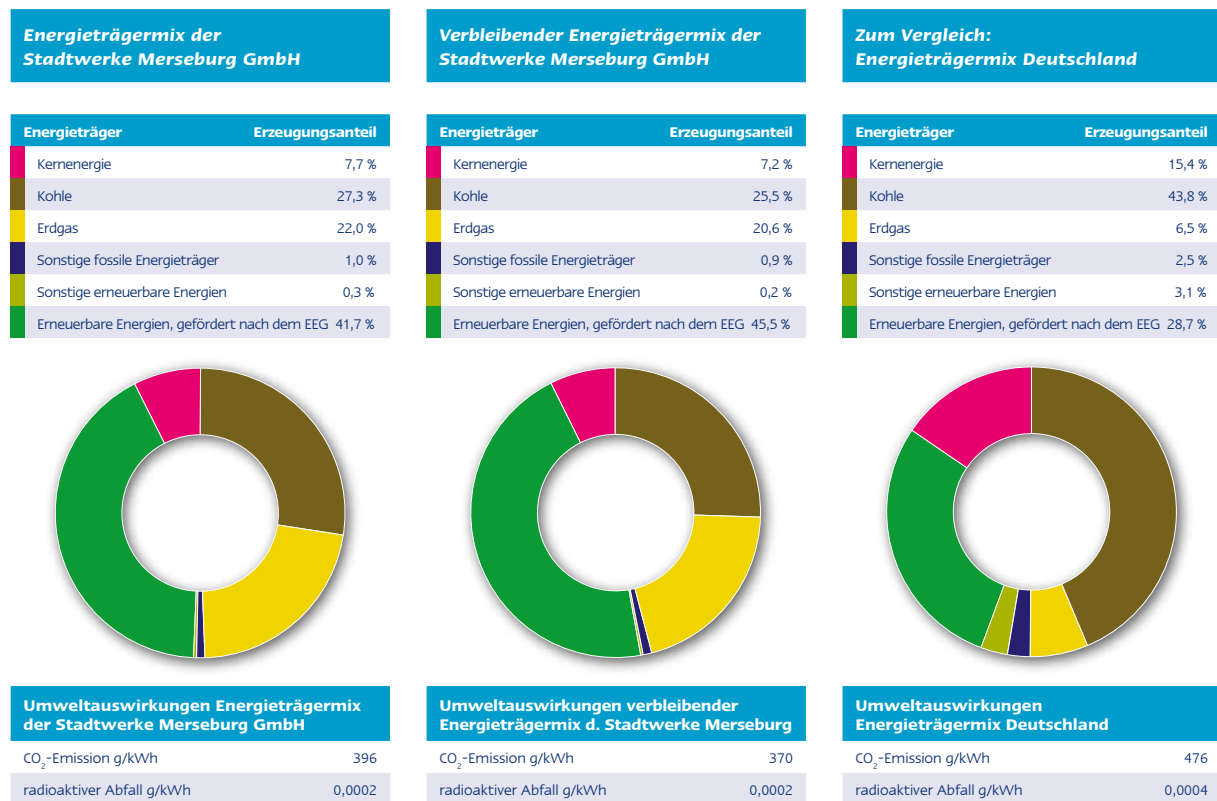
**Für weitere Informationen zu unseren Produkten stehen Ihnen die Mitarbeiter unseres Kundendienstes gern zur Verfügung! Telefon: (03461) 454-212**

Wichtig: Stromkennzeichnung – siehe Rückseite

## MER.Strom Gewerbe\*

### Kennzeichnung der Stromlieferung 2015

Stromkennzeichnung gemäß § 42 Energiewirtschaftsgesetz vom 7. Juli 2005, geändert 2011



**Zusatzinformation: Ein Viertel unserer Stromlieferung ist in umweltfreundlicher Koppelproduktion von Strom und Wärme erzeugt worden.**

1) Allgemeine Versorger und private Einspeiser 2) z. B. Steinkohle, Braunkohle 3) z. B. Wasserkraft, Windenergie, Sonnenenergie  
Weiterführende Informationen erhalten Sie im Internet: [www.stadtwerke-merseburg.de](http://www.stadtwerke-merseburg.de), per Telefon: (03461)454100, per Faxabruf: (03461)454170 oder bei der Beratungsstelle der Stadtwerke Merseburg GmbH – Stand der Information 1. November 2016

### Hinweis auf Schlichtungsstelle/BNetzA

Der Verbraucherservice der Bundesnetzagentur stellt Ihnen Informationen über Ihre Rechte als Haushaltskunde und über Streitbeilegungsverfahren zur Verfügung.

**Bundesnetzagentur für Elektrizität, Gas, Telekommunikation, Post und Eisenbahnen**

**Verbraucherservice**

**Postfach 8001/53105 Bonn**

**Telefon:** Mo. – Fr. von 9:00 Uhr – 15:00 Uhr (030) 224 80-500 oder 01805 10 1000 – Bundesweites Infotelefon

(Festnetzpreis 14 ct/min, Mobilfunkpreise max. 42 ct/min)

**Telefax:** (030) 224 80-323

**E-Mail:** [verbraucherservice-energie@bnetza.de](mailto:verbraucherservice-energie@bnetza.de)

Bei Streitigkeiten kann ein Schlichtungsverfahren bei der Schlichtungsstelle Energie beantragt werden. Voraussetzung dafür ist, dass Ihre Angelegenheit nicht beidseitig zufriedenstellend gelöst wurde.

**Schlichtungsstelle Energie e. V.**

**Friedrichstraße 133**

**10117 Berlin**

**Telefon:** (030) 2 75 72 40-0

**Internet:** [www.schlichtungsstelle-energie.de](http://www.schlichtungsstelle-energie.de)

**E-Mail:** [info@schlichtungsstelle-energie.de](mailto:info@schlichtungsstelle-energie.de)